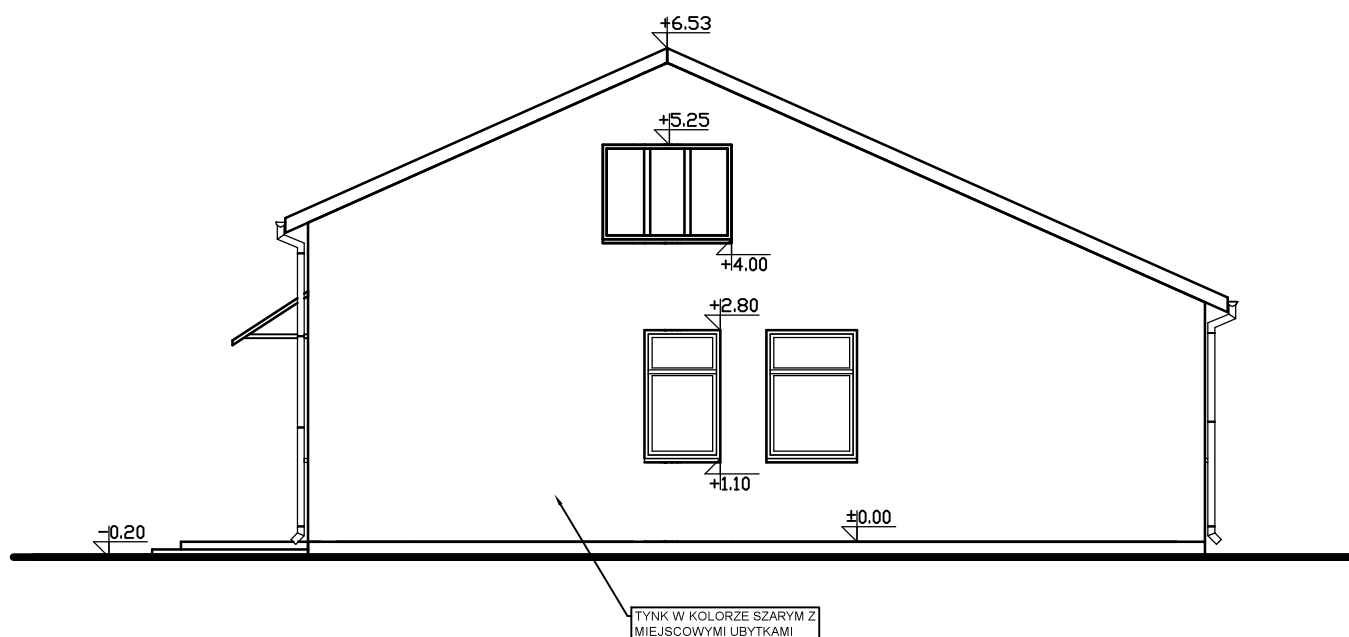


ELEWACJA POŁUDNIOWO-WSCHODNIA - INWENTARYZACJA

SKALA 1:100



PROJEKT ARCHITEKTONICZNO-BUDOWLANY			Nr rysunku
Obiekt	ROBOTY BUDOWLANE POLEGAJĄCE NA "ADAPTACJI POMIESZCZENIA SOCJALNEGO NA ŁAZIENKĘ WRAZ Z WYPOSAŻENIEM - ŚWIETLICA WIEJSKA W PRZYSOWYCH"		I-7
Adres	142202_5 CHORZELE / 0037 PRZYSOWY / 32		Skala 1:100
Tytuł	ELEWACJA POŁUDNIOWO-WSCHODNIA - INWENTARYZACJA		
Opracował	mgr inż. Wojciech Motacki		
Projektant	MARIAN BARTOŁD upr. St-23/71		PAŹDZIERNIK 2022 r.